

INFORME TÉCNICO DIARIO Nº 001

El IDEAM comunica al Sistema Nacional de Gestión del Riesgo (SNGR) y al Sistema Nacional Ambiental (SINA).

Bogotá D. C., martes 01 de enero de 2019.

Hora de actualización:
12:45 p.m.



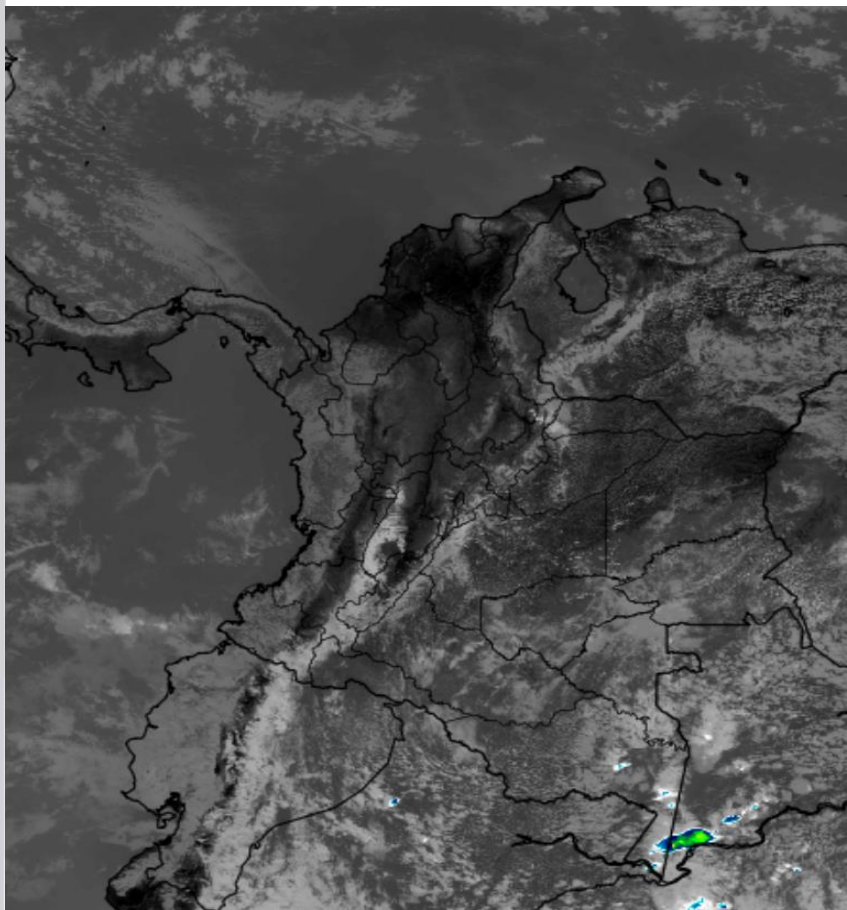
IMAGEN SATELITAL

Canal Infrarrojo – GOES 16 | 01 de enero de 2019 | 12:15 p.m.

CONDICIONES HIDROMETEOROLÓGICAS ACTUALES

En la mayor parte del país ha persistido el tiempo seco con poca nubosidad y elevadas temperaturas del aire en sectores especialmente de las regiones Caribe, Orinoquia y Amazonia y a lo largo de los valles interandinos.

El pronóstico anticipa la continuidad de condiciones secas para los próximos días, con excepción de áreas localizadas en las regiones Pacífica y Amazonia donde se estiman precipitaciones. Se mantiene la posibilidad de heladas en municipios localizados el altiplano Cundiboyacense y Antioquia.



Consulte todos los días el pronóstico del tiempo y las alertas hidrometeorológicas vigentes del **IDEAM**, en un formato de calidad. Alrededor de las 7:30 a. m. está a disposición del público en www.ideam.gov.co.

Se puede ver también en dispositivos móviles **AQUÍ**





LO MÁS DESTACADO

LLUVIAS REGISTRADAS EN LAS ÚLTIMAS 24 HORAS

- Gran parte del territorio nacional ha registrado tiempo seco con altas temperaturas del aire, particularmente en sectores de las regiones Caribe y Orinoquia y a lo largo de los valles de los ríos Magdalena y Cauca. El 31 de diciembre de 2018 ha sido el día más seco a nivel nacional, el mayor volumen de precipitación reportado en la isla de **Providencia (San Andrés, Providencia y Santa Catalina)** con **2,5 mm**.

ALERTA ROJA

- Por alta posibilidad de ocurrencia de incendios de la cobertura vegetal en zonas de bosques, cultivos y pastos localizadas en los departamentos de Atlántico, Bolívar, Cesar, Córdoba, La Guajira, Magdalena y Sucre, en la región Caribe; Antioquia, Boyacá, Caldas, Cauca, Cundinamarca, Huila, Nariño, Norte de Santander, Quindío, Risaralda, Santander, Tolima y Valle del Cauca, en la región Andina; Arauca, Casanare, Meta y Vichada, en la Orinoquia; Caquetá en la Amazonia y Chocó, en la Pacífica.
- Por viento y oleaje con valores por encima de lo normal en amplios sectores del mar Caribe colombiano, tanto en proximidades a la costa como en alta mar.
- Por descensos significativos de las temperaturas mínimas del aire con posibilidad de heladas en el altiplano Cundiboyacense.

ALERTA NARANJA

- Por moderada posibilidad de ocurrencia de incendios de la cobertura vegetal en zonas de bosques, cultivos y pastos en zonas de las regiones Andina y Pacífica.
- Por niveles bajos en el río Magdalena entre Barrancabermeja y Puerto Wilches, Santander.
- Por descensos significativos de las temperaturas mínimas del aire en áreas de Boyacá, Cundinamarca, Santander, Norte de Santander y Antioquia.

ALERTA AMARILLA

- Por baja posibilidad de deslizamientos de tierra detonados por lluvias en sectores inestables o de alta pendiente, ubicados en los departamentos de Antioquia, Boyacá, Caldas, Cundinamarca, Risaralda, Santander, Cauca, Chocó, Valle del Cauca, Meta, Caquetá y Putumayo.

PRONÓSTICO CONDICIONES METEOROLÓGICAS ESPECIALES

ÁREA DEL VOLCÁN GALERAS

En el día cielo parcialmente nublado con tiempo seco, en horas de la noche posibles lloviznas.

EL SERVICIO GEOLÓGICO COLOMBIANO reporta en nivel AMARILLO (III): CAMBIOS EN EL COMPORTAMIENTO DE LA ACTIVIDAD VOLCÁNICA. Lat: 155 Lon: -77.37

ELEVACIÓN (pies)	DIRECCIÓN	VELOCIDAD	
		NUDOS	Km/h
10.000	ESTE-SURESTE	10 - 15	18 - 27
18.000	NORTE-NORESTE	5 - 10	9 - 18
24.000	NOROESTE	25 - 30	46 - 55
30.000	ESTE	Mayor a 40	Mayor a 74

ÁREA DEL VOLCÁN NEVADO DEL HUILA

Cielo entre ligera y parcialmente nublado con predominio de tiempo seco.

EL SERVICIO GEOLÓGICO COLOMBIANO reporta en nivel AMARILLO (III): CAMBIOS EN EL COMPORTAMIENTO DE LA ACTIVIDAD VOLCÁNICA. Lat: 2.92 Lon: -76.05

ELEVACIÓN (pies)	DIRECCIÓN	VELOCIDAD	
		NUDOS	Km/h
10.000	ESTE-SURESTE	10 - 15	18 - 27
18.000	NORTE-NORESTE	5 - 10	9 - 18
24.000	NOROESTE	30 - 35	55 - 64
30.000	ESTE	Mayor a 40	Mayor a 74

ÁREA DEL VOLCÁN CERRO MACHÍN

Cielo entre despejado y parcialmente cubierto con condiciones secas a lo largo de la jornada tanto diurna como nocturna.

EL SERVICIO GEOLÓGICO COLOMBIANO reporta en nivel AMARILLO (III): CAMBIOS EN EL COMPORTAMIENTO DE LA ACTIVIDAD VOLCÁNICA. Lat: 4.89 Lon: -75.62

ELEVACIÓN (pies)	DIRECCIÓN	VELOCIDAD	
		NUDOS	Km/h
10.000	SURESTE	10 - 15	18 - 27
18.000	NORESTE	5 - 10	9 - 18
24.000	NOROESTE	30 - 35	55 - 64
30.000	ESTE	Mayor a 40	Mayor a 74

ÁREA DEL VOLCÁN NEVADO DEL RUIZ

En el área se pronostica tiempo seco con cielo entre ligera y parcialmente cubierto.

EL SERVICIO GEOLÓGICO COLOMBIANO reporta en nivel AMARILLO (III): CAMBIOS EN EL COMPORTAMIENTO DE LA ACTIVIDAD VOLCÁNICA. Lat: 0.81 Lon: -77.93 Lat: 0.76 Lon: -77.95

ELEVACIÓN (pies)	DIRECCIÓN	VELOCIDAD	
		NUDOS	Km/h
10.000	SURESTE	10 - 15	18 - 27
18.000	NORESTE	10 - 15	18 - 27
24.000	NOROESTE	30 - 35	55 - 64
30.000	ESTE	Mayor a 40	Mayor a 74

ÁREA DEL COMPLEJO VOLCÁNICO CHILES-CERRO NEGRO DE MAYASQUER

Cielo entre parcial y mayormente nublado con lloviznas intermitentes al final de la tarde y durante la noche.

EL SERVICIO GEOLÓGICO COLOMBIANO reporta en nivel AMARILLO (III): CAMBIOS EN EL COMPORTAMIENTO DE LA ACTIVIDAD VOLCÁNICA. Lat: 0.81 Lon: -77.93 Lat: 0.76 Lon: -77.95

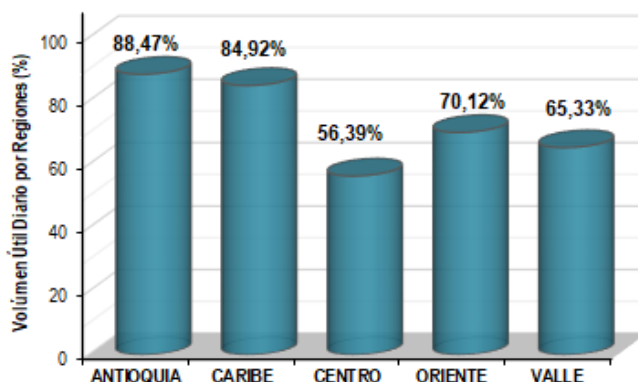
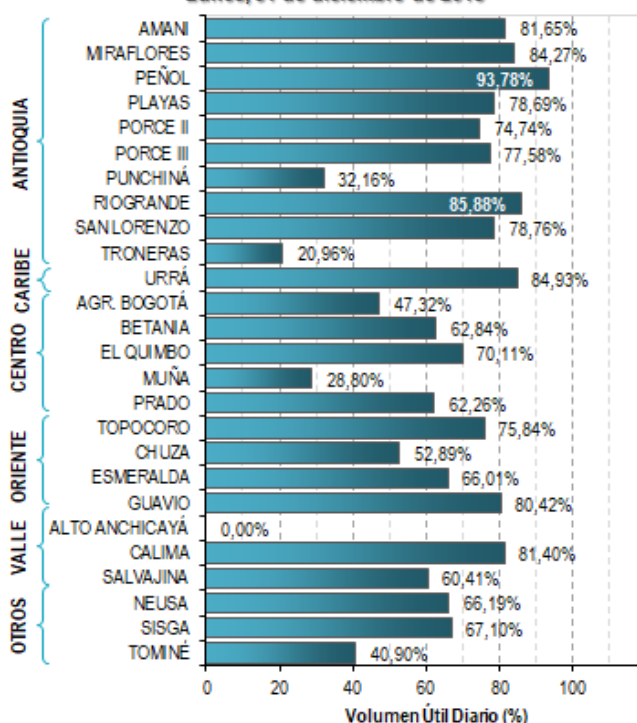
ELEVACIÓN (pies)	DIRECCIÓN	VELOCIDAD	
		NUDOS	Km/h
10.000	ESTE-SURESTE	10 - 15	18 - 27
18.000	NORTE	10 - 15	18 - 27
24.000	OESTE-NOROESTE	20 - 25	37 - 46
30.000	ESTE	Mayor a 40	Mayor a 74

ESTADO DE LOS EMBALSES

A continuación se relaciona el volumen útil diario de los principales embalses del país (expresado en porcentaje), de acuerdo con la información reportada por XM S.A. E.S.P en la siguiente dirección electrónica: <http://ido.xm.com.co/ido/SitePages/hidrologia.aspx?q=reservas>

VOLUMEN ÚTIL DIARIO EN LOS PRINCIPALES EMBALSES DEL PAÍS

Lunes, 31 de diciembre de 2018



Para estar informado diariamente de lo que pasa con el **pronóstico del tiempo y las alertas.**

Síguenos en Twitter
@IDEAMColombia



PRECIPITACIONES

A continuación se relacionan los municipios donde en las últimas 24 horas se registraron precipitaciones iguales o superiores a 1.0 mm.

Se aclara que las precipitaciones indicadas en los municipios, realmente corresponden a aquellos puntos en los cuales el IDEAM tiene estaciones de monitoreo, pero no necesariamente quiere decir que el dato corresponda a las lluvias que se presentaron directamente sobre el área urbana en donde se concentra la mayor población. En ocasiones la estación sobre la cual se destaca el mayor valor de precipitación, a pesar de pertenecer al municipio, puede quedar alejada del centro poblado principal.

DEPARTAMENTO	MUNICIPIO
ANTIOQUIA	Alejandro (1,4).
CHOCO	Quibdó (1,6).
SAN ANDRES PROVIDENCIA Y STA C	Providencia (2,5).
SANTANDER	Carcasí (1,1).

Para estar informado diariamente de lo que pasa con el **pronóstico del tiempo y las alertas.**

Síguenos en Twitter
@IDEAMColombia



TEMPERATURAS MÁXIMAS

A continuación se relacionan los municipios donde en las últimas 24 horas se registraron temperaturas iguales o superiores a 35.0 °C.

Se aclara que las temperaturas indicadas en los municipios, realmente corresponden a aquellos puntos en los cuales el IDEAM tiene estaciones de monitoreo, pero no necesariamente quiere decir que el dato corresponda a las temperaturas que se presentaron directamente sobre el área urbana en donde se concentra la mayor población. En ocasiones la estación sobre la cual se destaca el mayor valor de temperatura, a pesar de pertenecer al municipio, puede quedar alejada del centro poblado principal.

DEPARTAMENTO	MUNICIPIO
BOLIVAR	Zambrano (37,6), Pinillos (35,1), Arjona (35,1) y El Carmen De Bolívar (35,0).
CESAR	Bosconia (38,4) , Agustín Codazzi-Motilonia (37,4), Valledupar-Villa Rosa (36,6) y Valledupar-Aeropuerto (36,2).
CORDOBA	Montería-Aeropuerto (36,2) y Ciénaga De Oro (36,0).
CUNDINAMARCA	Jerusalén (38,2).
HUILA	Neiva-Aeropuerto (36,2).
LA GUAJIRA	Manaure (35,8) y Urumita (35,0).
MAGDALENA	Pivijay (35,2).
META	Cumaral (35,0).
SANTANDER	Capitanejo (36,8).
SUCRE	Corozal (35,8) y Sampúes (35,4).
TOLIMA	Natagaima (38,4) , Guamo (36,6), Flandes (36,2), Armero (36,2) y Espinal (35,2).

ALERTA POR DESCENSOS EN LA TEMPERATURA MÍNIMA DEL AIRE CON PROBABILIDAD DE OCURRENCIA DE HELADAS

En las últimas horas se han dado condiciones meteorológicas propicias para la ocurrencia de descensos significativos de la temperatura del aire que pueden ocasionar heladas, especialmente en las horas de la madrugada del día martes 01 de enero de 2019:

REGIÓN ANDINA	
SITIOS PARA LOS CUALES SE GENERA LA ALERTA	
ALERTA ROJA	BOYACÁ: Sogamoso, Duitama, Paipa, Cerinza, Saboyá y Toca. CUNDINAMARCA: Tenjo, Mosquera, Sopó y Nemocón. ANTIOQUIA: Santa Rosa de Osos.

Se recomienda a los agricultores, ganaderos y floricultores de las zonas mencionadas, mantenerse atentos a la evolución de las condiciones meteorológicas, pues no se descarta la posibilidad de un descenso de la temperatura por debajo de los cero grados Celsius.

ALERTA POR DESCENSOS EN LA TEMPERATURA MÍNIMA DEL AIRE CON PROBABILIDAD DE OCURRENCIA DE HELADAS

A continuación, se relacionan los municipios en donde se pueden registrar temperaturas iguales o inferiores a 5.0 °C:

REGIÓN ANDINA

SITIOS PARA LOS CUALES SE GENERA LA ALERTA

ALERTA NARANJA

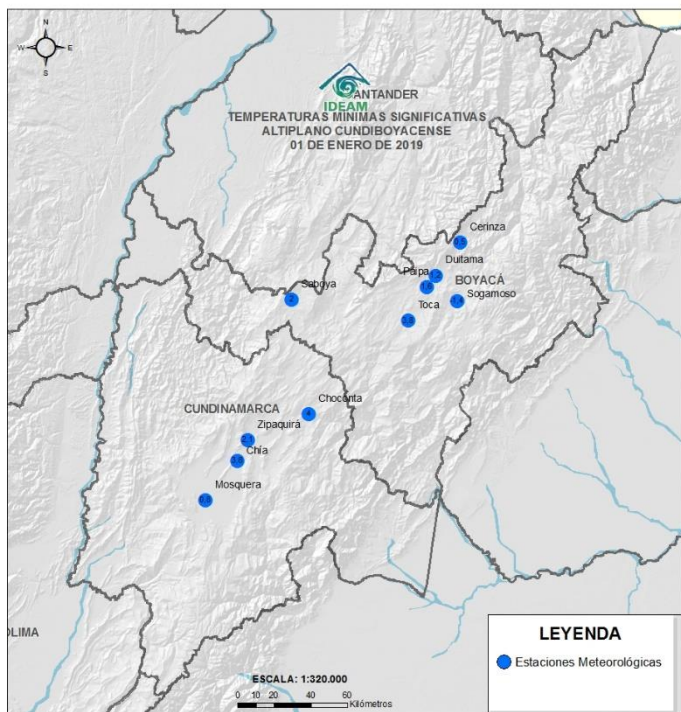
BOYACÁ: Tunja y Samacá

CUNDINAMARCA: Tabio, Zipaquirá, Subachoque, Sesquilé, Facatativá, Madrid, Bojacá, Chía, Suesca, Cogua, Chocontá, Funza, Ubaque, Choachi.

SANTANDER: Tona.

NORTE DE SANTANDER : Silos y Pamplona.

BOGOTÁ D.C



Temperaturas mínimas del aire registradas en la mañana de hoy martes 01 de enero de 2019

A continuación, se relacionan los municipios en donde se pueden registrar temperaturas iguales o inferiores a 5.0 °C:

BOYACÁ

Duitama: 1,2°C.
Paipa: 1,6°C.
Cerinza: 0,5°C.
Toca: 3,8°C.

CUNDINAMARCA

Chía: 3,8°C.
Mosquera: 0,8°C.
Zipaquirá: 2,1°C.
Nemocón: -2,4°C.

ANTIOQUIA

Santa Rosa de Osos : 0,1°C.



PRONÓSTICO METEOROLÓGICO



Martes 01 y miércoles 02 de enero de 2019

REGIÓN	PRONÓSTICO
SABANA DE BOGOTÁ	<p>MARTES: Para la tarde se advierten condiciones secas con cielo entre ligera y parcialmente nublado. En la noche se pronostica tiempo seco con cielo entre ligera y parcialmente cubierto.</p> <p>MIÉRCOLES: Durante la madrugada se estiman condiciones secas con cielo parcialmente cubierto. En la mañana se advierten intervalos soleados y predominio de tiempo seco. Para la tarde continuarán prevaleciendo las condiciones secas con largos intervalos soleados. En la noche tiempo seco con cielo entre ligera y parcialmente nublado.</p>
CARIBE	<p>MARTES: En la tarde se mantendrán las condiciones secas y soleadas con elevadas temperaturas del aire. Para la noche se prevé tiempo seco con cielo entre despejado y ligeramente nublado.</p> <p>MIÉRCOLES: En la región se mantendrán las condiciones secas con cielo entre despejado y ligeramente cubierto y altas temperaturas del aire a lo largo de la jornada.</p>
ARCHIPIÉLAGO DE SAN ANDRÉS, PROVIDENCIA Y SANTA CATALINA	<p>MARTES: En la tarde predominará el tiempo seco con cielo parcialmente cubierto. No se descartan precipitaciones esporádicas. Para la noche cielo parcialmente cubierto con probabilidad de lluvias ocasionales de corta duración.</p> <p>MIÉRCOLES: En el archipiélago de San Andrés, Providencia y Santa Catalina aunque se prevé tiempo seco durante la jornada no se descartan precipitaciones esporádicas en horas de la madrugada y de la tarde.</p>
MAR CARIBE	<p>MARTES: En la mayor parte de la zona marítima colombiana prevalecerán las condiciones secas con cielo entre despejado y parcialmente nublado y vientos y oleaje con valores significativos, de riesgo para la travesía en pequeñas embarcaciones. Posibilidad de lluvias ocasionales en el área de San Andrés y Providencia.</p> <p>MIÉRCOLES: En gran parte del Caribe nacional se espera tiempo seco, salvo en sectores del archipiélago de San Andrés, Providencia y Santa Catalina donde se advierten precipitaciones ligeras, de corta duración.</p>
ANDINA	<p>MARTES: Para la tarde se estiman condiciones secas y soleadas con posibilidad de elevadas temperaturas del aire particularmente a lo largo de los valles interandinos. Probabilidad de lluvias ligeras y dispersas en el área montañosa de los departamentos de Huila, Cauca y Nariño. Durante la noche se prevé tiempo seco con cielo entre ligera y parcialmente cubierto. Baja probabilidad de lloviznas en sectores de Cauca y Nariño.</p> <p>MIÉRCOLES: En la mayor parte de la región se prevén condiciones estables con poca nubosidad y altas temperaturas del aire principalmente en los valle de los ríos Magdalena y Cauca. Baja posibilidad de lluvias ligeras en zonas del occidente y suroccidente de Antioquia, occidente de Risaralda, sur de Huila y oriente de Cauca y Nariño durante algunas horas de la madrugada, tarde y noche.</p>





PRONÓSTICO METEOROLÓGICO



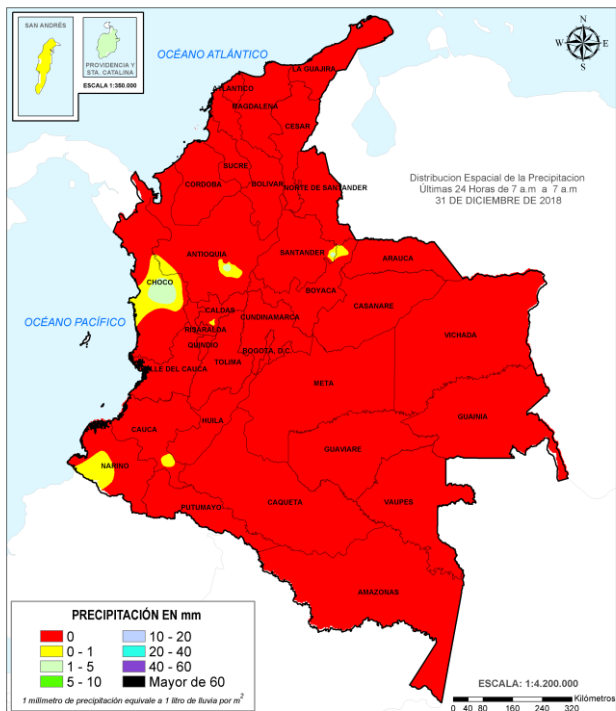
Martes 01 y miércoles 02 de enero de 2019

REGIÓN	PRONÓSTICO
INSULAR PACÍFICO	<p>MARTES: En Malpelo y Gorgona se advierten condiciones secas con cielo parcialmente nublado durante el día, en la noche posibles lluvias ligeras.</p> <p>MIÉRCOLES: En Malpelo y Gorgona se prevé cielo mayormente cubierto lluvias de variada intensidad en la madrugada, al atardecer y durante algunas horas de la noche.</p>
PACÍFICO	<p>MARTES: En horas de la tarde, se prevé incremento de la nubosidad con probabilidad de lluvias en áreas del sur de Chocó y noroccidente de Valle del Cauca, en el resto de la región se esperan condiciones secas. En la noche se estima tiempo seco en gran parte de la región con excepción de algunos sectores ubicados en el suroriente de Chocó donde se estiman precipitaciones ligeras.</p> <p>MIÉRCOLES: En gran parte de la región prevalecerán las condiciones secas, salvo en áreas del suroriente de Chocó, Cauca y noroccidente de Nariño donde se pronostican lluvias ligeras en la madrugada y durante la noche. En sectores de Valle del Cauca se advierten precipitaciones dispersas a mediados de la tarde.</p>
OCÉANO PACÍFICO	<p>MARTES: Cielo entre parcial y mayormente nublado con lluvias ligeras en áreas del centro y sur del Pacífico nacional.</p> <p>MIÉRCOLES: En gran parte del Pacífico nacional se prevé tiempo seco con nubosidad variable, posibilidad de lluvias en áreas del centro y sur durante algunas horas de la madrugada, tarde y noche.</p>
ORINOQUIA	<p>MARTES: En horas de la tarde prevalecerán las condiciones secas con cielo entre despejado y parcialmente cubierto. Posibilidad de altas temperaturas del aire. Para la noche se espera tiempo seco con cielo entre despejado y parcialmente cubierto. Posibilidad de lluvias ligeras en el sur y suroriente de Vichada.</p> <p>MIÉRCOLES: En la mayor parte de la región se advierten condiciones secas con cielo entre ligera y parcialmente nublado, salvo en sectores del suroccidente de Meta y suroriente de Vichada donde se advierten precipitaciones dispersas.</p>
AMAZONIA	<p>MARTES: En horas de la tarde se prevé mayor cantidad de nubosidad con lluvias en sectores de Amazonas, Vaupés y sur de Guainía. Lloviznas dispersas en Caquetá y Putumayo. Durante la noche cielo entre parcial y mayormente cubierto con predominio de tiempo seco, salvo en áreas del oriente de Amazonas y Vaupés y occidente de Putumayo donde se estiman precipitaciones ligeras.</p> <p>MIÉRCOLES: Cielo entre parcial y mayormente nublado con condiciones secas, salvo en sectores de Guainía, Vaupés y Amazonas donde se pronostican lluvias en la madrugada e inicios de la mañana y luego desde mediados de la tarde en adelante.</p>

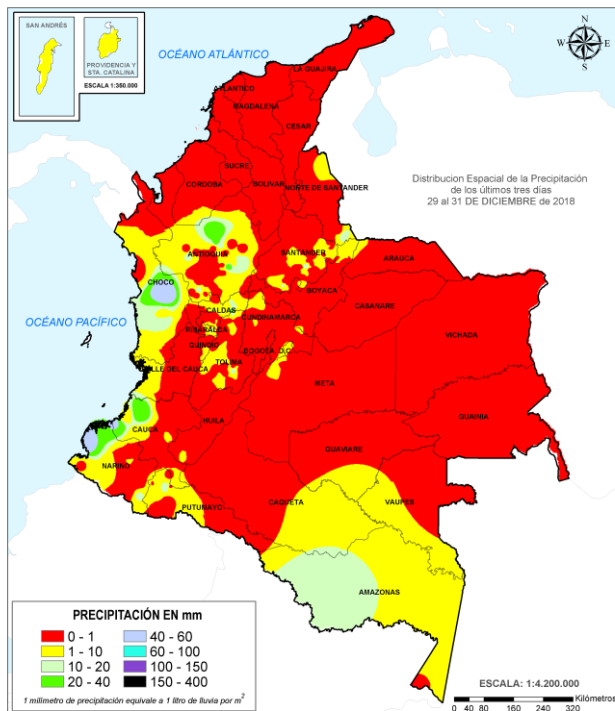


MAPAS DE PRECIPITACIÓN

Precipitación diaria: desde las 7:00 a.m. del día lunes 31 de diciembre de 2018 y hasta las 7:00 a.m. del día martes 01 de enero de 2019.



Precipitación últimas 72 horas: desde las 7:00 a.m. del día sábado 29 de diciembre de 2018 y hasta las 7:00 a.m. del día martes 01 de enero de 2019.



ALERTAS VIGENTES E INFORMACIÓN ADICIONAL

Para mayor información sobre el pronóstico del estado del tiempo, informes técnicos diarios, comunicados especiales, mapas diarios de temperaturas máximas y mínimas e información diaria de precipitación se sugiere consultar los siguientes enlaces:

- [MAPA DIARIO DE TEMPERATURA MÁXIMA](#)
- [MAPA DIARIO DE TEMPERATURA MÍNIMA](#)

ALERTAS POR NIVELES DE LOS RÍOS

REGIÓN ANDINA	SITIOS PARA LOS CUALES SE GENERA LA ALERTA	ALERTA POR NIVELES BAJOS
<p>NIVELES BAJOS EN EL RÍO MAGDALENA EN EL TRAMO ENTRE BARRANCABERMEJA Y PUERTO WILCHES</p> <p>El nivel del río Magdalena ha presentado variadas fluctuaciones con tendencia general al descenso durante el mes de diciembre (producto de la disminución de los caudales de todas las cuencas aportantes); se espera que esta condición hidrológica se mantenga durante las siguientes semanas del mes de enero. Por tanto, es probable que en los siguientes días se incrementen las restricciones en la navegación fluvial (especialmente para las embarcaciones transportadoras de carga las cuales tienen mayor calado), en el tramo comprendido entre Barrancabermeja a Puerto Wilches (Santander), por lo que se sugiere estar atentos a las indicaciones de las Capitanías de Puerto frente a la reducción del nivel del río en este tramo.</p>		

NOTA: Se destaca la reducción de los niveles del río Magdalena a la altura de Barrancabermeja, esta situación se espera que se mantenga durante lo que queda de diciembre y se acentúe durante el mes de enero haciendo que el tramo afectado se extienda hacia aguas abajo.

ALERTAS POR AMENAZAS DE DESLIZAMIENTO

ALERTA ROJA:

Amenaza alta a muy alta por deslizamientos de tierra detonados por lluvias, localizados en los siguientes municipios:

ALERTA NARANJA:

Amenaza moderada por deslizamientos de tierra detonados por lluvias, localizados en los siguientes municipios:

REGIÓN ANDINA	SITIOS PARA LOS CUALES SE GENERA LA ALERTA	ALERTA AMARILLA
ANTIOQUIA: Amagá, Angelópolis, Argelia, Briceño, Caicedo, Caldas, Campamento, Caracolí, Ebéjico, Heliconia, La Unión, Maceo, Olaya, Puerto Berrio, Puerto Nare, Puerto Triunfo, San Carlos, San Francisco, San Jerónimo, San Luis, Santa Fe De Antioquia, Sopetrán, Toledo, Valdivia, Yarumal. BOYACÁ: Coper, La Victoria, Muzo, Otanche, Pauna, Puerto Boyacá, Quípama, Santa María. CALDAS: Chinchiná, Samaná. CUNDINAMARCA: El Peñón, Gama, Gutiérrez, Junín, La Palma, Paima, San Cayetano, Topaipí, Villagómez. RISARALDA: Santa Rosa De Cabal. SANTANDER: Confines, Florián, La Belleza, Sucre.		
REGIÓN PACÍFICO	SITIOS PARA LOS CUALES SE GENERA LA ALERTA	ALERTA AMARILLA
CAUCA: López, Santa Rosa. CHOCÓ: Bahía Solano (Mutis), Bojayá (Bellavista), San José Del Palmar. VALLE del CAUCA: Buenaventura		
REGIÓN ORINOQUIA	SITIOS PARA LOS CUALES SE GENERA LA ALERTA	ALERTA AMARILLA
META: Acacías, Cubarral, Cumaral, San Juanito.		
REGIÓN AMAZONIA	SITIOS PARA LOS CUALES SE GENERA LA ALERTA	ALERTA AMARILLA
CAQUETÁ: Belén De Los Andaquíes, Morelia, Puerto Rico. PUTUMAYO: Mocoa.		

ALERTAS POR AMENAZAS DE DESLIZAMIENTO

ALERTA ROJA:
 Amenaza alta a muy alta por deslizamientos de tierra detonados por lluvias, localizados en los siguientes municipios:

ALERTA NARANJA:
 Amenaza moderada por deslizamientos de tierra detonados por lluvias, localizados en los siguientes municipios:

SECTORES VIALES IDENTIFICADOS CON POTENCIALIDAD DE DESLIZAMIENTOS de TIERRA, EN LOS CUALES GENERAN ALERTAS	
DEPARTAMENTO	SECTOR VIAL
ANTIOQUIA	Medellín - Quibdó Medellín – Barroso
CHOCÓ	Quibdó - La Mansa Río Pató (El Afirmado) Río Pató (El Afirmado) - La Ye (Las Animas) Santa Cecilia – Asia Tadó - Pereira

ALERTAS POR AMENAZAS DE INCENDIOS DE LA COBERTURA VEGETAL

ALERTA ROJA:

Amenaza Alta o muy alta de ocurrencia de incendios de la cobertura vegetal en zonas de bosques, cultivos y pastos, localizados en los siguientes municipios y sectores aledaños:

ALERTA NARANJA:

Amenaza moderada de ocurrencia de incendios de la cobertura vegetal en zonas de bosques, cultivos y pastos, localizados en los siguientes municipios y sectores aledaños:

REGIÓN CARIBE	SITIOS PARA LOS CUALES SE GENERA LA ALERTA	ALERTA ROJA
<p>ATLÁNTICO: Baranoa, Barranquilla, Campo de La Cruz, Candelaria, Galapa, Juan de Acosta, Luruaco, Malambo, Manatí, Palmar de Varela, Piojó, Polonuevo, Ponedera, Puerto Colombia, Repelón, Sabanagrande, Sabanalarga, Santa Lucía, Santo Tomás, Suan, Tubará, Usiacurí.</p> <p>BOLÍVAR: Achí, Altos del Rosario, Arjona, Arroyohondo, Barranco de Loba, Calamar, Cantagallo, Cartagena de Indias, Cicuco, Clemencia, Córdoba, El Carmen de Bolívar, El Guamo, El Peñón, Hatillo de Loba, Magangué, Mahates, Margarita, María La Baja, Mompós, Montecristo, Pinillos, San Cristobal, San Estanislao, San Fernando, San Jacinto, San Jacinto del Cauca, San Juan Nepomuceno, San Martín de Loba, San Pablo, Santa Catalina, Santa Rosa, Santa Rosa del Sur, Simití, Soplaviento, Talaigua Nuevo, Tiquisio (Puerto Rico), Turbaco, Turbana, Villanueva, Zambrano.</p> <p>CESAR: Aguachica, Agustín Codazzi, Astrea, Becerrill, Bosconia, Chimichagua, Chiriguaná, Curumaní, El Copey, El Paso, González, La Gloria, La Jagua de Ibirico, La Paz, Manaure Balcón del Cesar, Pailitas, Pelaya, Pueblo Bello, Río de Oro, San Alberto, San Diego, San Martín, Tamalameque, Valledupar.</p> <p>CÓRDOBA: Ayapel, Buenavista, Canalete, Cereté, Chima, Chinú, Ciénaga de Oro, Cotorra, La Apartada, Loricá, Los Córdoba, Momil, Montelíbano, Montería, Moñitos, Planeta Rica, Pueblo Nuevo, Puerto Escondido, Puerto Libertador, Purísima, Sahagún, San Andrés de Sotavento, San Antero, San Bernardo del Viento, San Carlos, San José de Ure, San Pelayo, Tierralta, Tuchín, Valencia.</p> <p>LA GUAJIRA: Albania, Barrancas, Dibulla, Distracción, El Molino, Fonseca, Hato Nuevo, La Jagua del Pilar, Maicao, Manaure, Riohacha, San Juan del Cesar, Uribia, Urumita, Villanueva.</p> <p>MAGDALENA: Algarrobo, Aracataca, Ariguaní (El Dificil), Cerro de San Antonio, Chivolo, Ciénaga, Concordia, El Banco, El Piñón, El Retén, Fundación, Guamal, Nueva Granada, Pedraza, Pijiño del Carmen, Pivijay, Plato, Puebloviejo, Remolino, Sabanas de San Ángel, Salamina, San Sebastián de Buenavista, San Zenón, Santa Ana, Santa Bárbara de Pinto, Santa Marta, Sitionuevo, Tenerife, Zapayán, Zona Bananera.</p> <p>SUCRE: Buenavista, Caimito, Chalán, Colosó, Corozal, Coveñas, El Roble, Galeras, Guaranda, La Unión, Los Palmitos, Majagual, Morroa, Ovejas, Palmito, Sampués, San Benito Abad, San Juan de Betulia (Betulia), San Marcos, San Onofre, San Pedro, Sincé, Sincelejo, Sucre, Tolú, Tolviejo.</p>		

Especial atención en los Parques Nacionales Naturales Macuira, Paraver, Cerro Pintao - Serranía del Perijá, Ciénaga Grande de Santa Marta, Sierra Nevada de Santa Marta, Isla de Salamanca, Los Totíes de San Juan y S. Manglárigo Boca de Guacamaya

ALERTAS POR AMENAZAS DE INCENDIOS DE LA COBERTURA VEGETAL

ALERTA ROJA:

Amenaza Alta o muy alta de ocurrencia de incendios de la cobertura vegetal en zonas de bosques, cultivos y pastos, localizados en los siguientes municipios y sectores aledaños:

ALERTA NARANJA:

Amenaza moderada de ocurrencia de incendios de la cobertura vegetal en zonas de bosques, cultivos y pastos, localizados en los siguientes municipios y sectores aledaños:

REGIÓN ANDINA	SITIOS PARA LOS CUALES SE GENERA LA ALERTA	ALERTA ROJA
<p>ANTIOQUIA: Abejorral, Abriaquí, Amalfi, Andes, Anzá, Apartadó, Arboletes, Armenia, Barbosa, Bello, Belmira, Betania, Betulia, Buriticá, Cáceres, Cañasgordas, Caramanta, Carepa, Carmen De Viboral, Caucasia, Ciudad Bolívar, Concepción, Concordia, Copacabana, Dabeiba, Don Matías, Enterreros, Envigado, Fredonia, Frontino, Giraldo, Girardota, Gómez Plata, Guarne, Itagüí, Jardín, Jericó, La Ceja, La Estrella, La Pintada, Liborina, Marinilla, Medellín, Montebello, Nechí, Necoclí, Peque, Retiro, Rionegro, Sabanalarga, Salgar, San José De La Montaña, San Juan De Urabá, San Pedro De Los Milagros, San Pedro De Urabá, San Vicente, Santa Bárbara, Santa Rosa De Osos, Santuario, Segovia, Sonsón, Támesis, Tarazá, Tarso, Titiribí, Turbo, Uramita, Urrao, Valparaíso, Venecia, Yondó (Casabe).</p> <p>BOYACÁ: Almeida, Aquitania, Arcabuco, Belén, Berbeo, Betéitiva, Boavita, Buenavista, Busbanzá, Caldas, Campohermoso, Cerinza, Chinavita, Chiquinquirá, Chíquiza, Chiscas, Chita, Chivatá, Chivor, Ciénega, Cómbita, Corrales, Covarachía, Cucaita, Cuítiva, Duitama, El Cocuy, El Espino, Firavitoba, Floresta, Gachantivá, Gámeza, Garagoa, Guacamayas, Guateque, Guayatá, Guicán, Iza, Jenesano, Jericó, La Capilla, La Uvita, Labranzagrande, Macanal, Miraflores, Mongua, Monguí, Monquirá, Motavita, Nobsa, Oicatá, Pachavita, Páez, Paipa, Pajarito, Panqueba, Paya, Paz De Río, Pesca, Pisba, Ramiriquí, Ráquira, Rondón, Saboyá, Samacá, San Eduardo, San José De Pare, San Mateo, San Miguel De Sema, San Pablo De Borbur, Santa Rosa De Viterbo, Santa Sofía, Santana, Sativanorte, Sativasur, Siachoque, Soatá, Socha, Socotá, Sogamoso, Somondoco, Sora, Soracá, Sotaquirá, Susacón, Sutatenza, Tasco, Tenza, Tibaná, Tibasosa, Tinjacá, Tipacoque, Toca, Tópaga, Tota, Tunja, Turmequé, Tuta, Tutazá, úmbita, Ventaquemada, Villa De Leiva, Viracachá, Zetaquirá.</p> <p>CALDAS: Aguadas, Anserma, Aranzazu, Filadelfia, La Merced, Manizales, Marmato, Neira, Pácora, Riosucio, Salamina, Supia, Villamaria.</p> <p>CAUCA: Almaguer, Argelia, Bolívar, Buenos Aires, Cajibío, Caldon, Caloto, Corinto, El Tambo, Jambaló, La Sierra, La Vega, Miranda, Morales, Páez (Belalcázar), Piendamó, Popayán, Puracé (Coconuco), Rosas, San Sebastián, Santander de Quilichao, Silvia, Sotaró (Paispamba), Suárez, Timbío, Toribío, Totoró.</p> <p>CUNDINAMARCA: Agua de Dios, Albán, Anapoima, Anolaima, Apulo, Arbeláez, Beltrán, Bituima, Bogotá, D.C., Bojacá, Cabrera, Cachipay, Cajicá, Cáqueza, Carmen de Carupa, Chaguaní, Chía, Chipaque, Choachí, Chocontá, Cogua, Cota, Cucunubá, El Colegio, El Rosal, Facatativá, Fómeque, Fosca, Funza, Fúquene, Fusagasugá, Gachalá, Gachancipá, Gachetá, Girardot, Granada, Guachetá, Guaduas, Guataquí, Guatavita, Guayabal de Siquima, Guayabetal, Jerusalén, La Calera, La Mesa, La Peña, La Vega, Lenguaque, Machetá, Madrid, Manta, Medina, Mosquera, Nariño, Nemocón, Nilo, Nimaima, Nocaima, Pacho, Pandi, Paratebueno, Pasca, Puerto Salgar, Pulí, Quebradanegra, Quetame, Quipile, Ricaurte, San Antonio de Tequendama, San Bernardo, San Francisco, San Juan de Rioseco, Sasaima, Sesquilé, Sibaté, Silvania, Simijaca, Soacha, Sopó, Subachoque, Suesca, Supatá, Susa, Sutatausa, Tabio, Tausa, Tena, Tenjo, Tibacuy, Tibiritá, Tocaima, Tocancipá, Ubalá, Ubaque, Ubaté, Une, útica, Venecia, Vergara, Vianí, Villapinzón, Villeta, Viotá, Zipacón, Zipaquirá.</p>		

ALERTAS POR AMENAZAS DE INCENDIOS DE LA COBERTURA VEGETAL

ALERTA ROJA:

Amenaza Alta o muy alta de ocurrencia de incendios de la cobertura vegetal en zonas de bosques, cultivos y pastos, localizados en los siguientes municipios y sectores aledaños:

ALERTA NARANJA:

Amenaza moderada de ocurrencia de incendios de la cobertura vegetal en zonas de bosques, cultivos y pastos, localizados en los siguientes municipios y sectores aledaños:

REGIÓN ANDINA	SITIOS PARA LOS CUALES SE GENERA LA ALERTA	ALERTA ROJA
<p>HUILA: Acevedo, Agrado, Aipe, Algeciras, Altamira, Baraya, Campoalegre, Colombia, Garzón, Gigante, Guadalupe, Hobo, Iquira, Isnos, La Plata, Neiva, Palermo, Pitalito, Rivera, San Agustín, Santa María, Suaza, Tarqui, Tello, Teruel, Tesalia, Timaná, Villavieja, Yaguará.</p> <p>NARIÑO: Albán (San José), Ancuya, Arboleda (Berruecos), Belén, Buesaco, Chachagüí, Colón (Génova), Consacá, Contadero, Cumbitara, El Peñol, El Tablón, El Tambo, Guachucal, Guaitarilla, Gualmatán, Iles, Imués, La Cruz, La Florida, La Llanada, La Unión, Linares, Los Andes (Sotomayor), Mallama (Piedrancha), Nariño, Ospina, Pasto, Providencia, Pupiales, Samaniego, San Bernardo, San Lorenzo, San Pablo, San Pedro De Cartago (Cartago), Sandoná, Santa Cruz (Guachavés), Sapuyes, Taminango, Tangua, Túquerres, Yacuanquer.</p> <p>NORTE de SANTANDER: Ábrego, Arboledas, Bochalema, Cáchira, Cácuta, Chinácota, Chitagá, Convención, Cúcuta, Cucutilla, Durania, El Carmen, El Tarra, El Zulia, Hacarí, Herrán, La Esperanza, La Playa, Labateca, Los Patios, Mutiscua, Ocaña, Pamplona, Pamplonita, Ragonvalia, Salazar, San Calixto, Silos, Teorama, Tibú, Villa Caro.</p> <p>QUINDÍO: Armenia, Calarcá, Circasia, Córdoba, Filandia, Génova, La Tebaida, Montenegro, Pijao, Quimbaya, Salento.</p> <p>RISARALDA: Balboa, Belén de Umbría, Guática, La Celia, La Virginia, Marsella, Mistrató, Pereira, Pueblo Rico, Quinchía.</p> <p>SANTANDER: Aguada, Albania, Aratoca, Barbosa, Barichara, Barrancabermeja, Betulia, Bolívar, Bucaramanga, Cabrera, California, Capitanejo, Carcasí, Cerrito, Charalá, Charta, Chima, Chipatá, Cimitarra, Concepción, Contratación, Coromoro, Curití, El Carmen, El Guacamayo, El Peñón, El Playón, Encino, Floridablanca, Galán, Girón, Guaca, Guadalupe, Guavatá, Güepso, Hato, Jordán, La Paz, Landázuri, Lebrija, Los Santos, Macaravita, Matanza, Mogotes, Molagavita, Ocamonte, Oiba, Onzaga, Palmar, Páramo, Piedecuesta, Pinchote, Puente Nacional, Puerto Parra, Puerto Wilches, Rionegro, San Andrés, San Benito, San Gil, San Miguel, San Vicente de Chucurí, Santa Bárbara, Santa Helena del Opón, Simacota, Socorro, Suaita, Surata, Tona, Valle de San José, Vélez, Vetás, Villanueva, Zapatoca.</p> <p>TOLIMA: Alpujarra, Alvarado, Ambalema, Anzoátegui, Armero (Guayabal), Ataco, Cajamarca, Carmen de Apicalá, Casabianca, Chaparral, Coello, Coyaima, Cunday, Dolores, Espinal, Falan, Flandes, Guamo, Honda, Ibagué, Icononzo, Lérída, Libano, Melgar, Murillo, Natagaima, Ortega, Piedras, Planadas, Prado, Purificación, Rioblanco, San Antonio, San Luis, Santa Isabel, Suárez, Valle de San Juan, Venadillo, Villahermosa, Villarrica.</p> <p>VALLE DEL CAUCA: Alcalá, Andalucía, Ansermanuevo, Argelia, Bolívar, Buga, Bugalagrande, Caicedonia, Cali, Cartago, El águila, El Cairo, El Cerrito, Florida, Ginebra, Guacarí, Jamundí, La Cumbre, La Victoria, Palmira, Pradera, Restrepo, Riofrío, Roldanillo, San Pedro, Sevilla, Trujillo, Tuluá, Ulloa, Versalles, Vijes, Yotoco, Yumbo, Zarzal.</p>		

ALERTAS POR AMENAZAS DE INCENDIOS DE LA COBERTURA VEGETAL

ALERTA ROJA:

Amenaza Alta o muy alta de ocurrencia de incendios de la cobertura vegetal en zonas de bosques, cultivos y pastos, localizados en los siguientes municipios y sectores aledaños:

ALERTA NARANJA:

Amenaza moderada de ocurrencia de incendios de la cobertura vegetal en zonas de bosques, cultivos y pastos, localizados en los siguientes municipios y sectores aledaños:

REGIÓN ORINOQUÍA	SITIOS PARA LOS CUALES SE GENERA LA ALERTA	ALERTA ROJA
ARAUCA: Arauca, Arauquita, Cravo Norte, Fortul, Puerto Rondón, Saravena, Tame. CASANARE: Aguazul, Chámeza, Hato Corozal, La Salina, Maní, Nunchía, Orocué, Paz de Ariporo, Pore, Recetor, Sabanalarga, Sácama, San Luis de Palenque, Támara, Tauramena, Trinidad, Villanueva, Yopal. META: Cabuyaro, Guamal, Mapiripán, Puerto Gaitán, Puerto López, Puerto Rico, Restrepo, Villavicencio. VICHADA: La Primavera, Puerto Carreño y Santa Rosalía.		

Especial atención en los Parques Nacionales Naturales El Tuparro, El Cocuy, Tinigua, Sierra de La Macarena.

REGIÓN AMAZONÍA	SITIOS PARA LOS CUALES SE GENERA LA ALERTA	ALERTA ROJA
CAQUETÁ: San Vicente del Caguán.		

REGIÓN PACÍFICA	SITIOS PARA LOS CUALES SE GENERA LA ALERTA	ALERTA ROJA
CHOCÓ: Acandí, El Carmen, Sipí.		

ALERTAS POR AMENAZAS DE INCENDIOS DE LA COBERTURA VEGETAL

ALERTA ROJA:

Amenaza Alta o muy alta de ocurrencia de incendios de la cobertura vegetal en zonas de bosques, cultivos y pastos, localizados en los siguientes municipios y sectores aledaños:

ALERTA NARANJA:

Amenaza moderada de ocurrencia de incendios de la cobertura vegetal en zonas de bosques, cultivos y pastos, localizados en los siguientes municipios y sectores aledaños:

REGIÓN ANDINA	SITIOS PARA LOS CUALES SE GENERA LA ALERTA	ALERTA NARANJA
<p>ANTIOQUIA: Anorí, Carolina, Hispania, San Andrés, Remedios, Vegachí, Yalí, Yolombó, Zaragoza.</p> <p>BOYACÁ: Cubará.</p> <p>CALDAS: Belalcazar, Victoria.</p> <p>CUNDINAMARCA: Guasca, Yacopí.</p> <p>NORTE DE SANTANDER: Gramalote, San Cayetano, Santiago, Sardinata.</p> <p>QUINDÍO: Buenavista.</p> <p>RISARALDA: Apía, Dosquebradas.</p> <p>SANTANDER: Cepitá, Enciso, Guapotá, Málaga, Palmas del Socorro, San Joaquín, San José de Miranda.</p> <p>TOLIMA: Mariquita, Palocabildo.</p> <p>VALLE DEL CAUCA: Calima (El Darién), Dagua, El Dovio, Obando, Toro.</p>		

Especial atención en los Parques Nacionales Naturales Catatumbo – Bari, Chingaza, Cerro La Judía, Cerro Páramo de Mraflones, El Cocuy, Mutiscua – Pamplona, Páramo Mamapacha y Bijagual, Páramo de Rabanal, Páramo de Paja Blanca, Pisba, Santurban Arboledas, Tama, Serranía de Los Yariquies, Sumapaz, Unidad Biogeográfica Siscunci Oceta, Vista Hermosa de Munquentiva

REGIÓN PACÍFICA	SITIOS PARA LOS CUALES SE GENERA LA ALERTA	ALERTA NARANJA
<p>CHOCÓ: El Litoral del San Juan (Docordó), Unguía.</p>		

ALERTAS METEOMARINA

MAR CARIBE	
ALERTA ROJA	POR VIENTO Y OLEAJE <p>En amplios sectores del Caribe colombiano, incluidas zonas costeras se mantendrán las condiciones meteorológicas adversas para la travesía en pequeñas embarcaciones por cuenta del vientos que alcanzará intensidades entre los 25 – 35 nudos (46- 65 km/h) con probabilidad de rachas mayores y la altura del oleaje que variará entre 2.0 – 5.0 metros. Por lo anterior, el IDEAM recomienda a pescadores, turistas y usuarios de embarcaciones de poco calado consultar con las Capitanías de puerto antes de zarpar.</p>
	OCÉANO PACÍFICO <p>CONDICIONES NORMALES</p>

°C: grados Celsius

m: metros

mm: milímetros

msnm: metros sobre nivel del mar

Km/h: kilómetros por hora

HLC: hora local colombiana

GOES: Geostationary Operational Environmental Satellites (Satélite Geoestacionario Operacional Ambiental).

GOES-16 es el designado GOES-Este, localizado en 75° W sobre el ecuador geográfico.

PNN: Parque Nacional Natural

SFF: Santuario de Fauna y Flora



ALERTA ROJA. PARA TOMAR ACCIÓN Advierte al Sistema Nacional de Gestión del Riesgo de Desastres sobre el peligro de un fenómeno y sus efectos adversos sobre la población. Se emite una alerta sólo cuando la identificación de un evento extraordinario indique la amenaza inminente y cuando la gravedad del fenómeno requiera atención prioritaria de los comités departamentales y locales.



ALERTA NARANJA. PARA PREPARARSE Indica la amenaza de un fenómeno. No implica riesgo inmediato por lo que es catalogado como un mensaje para informarse y prepararse. El aviso implica vigilancia continua ya que las condiciones son propicias para el desarrollo de un suceso natural.



ALERTA AMARILLA. PARA INFORMARSE Se emite cuando las condiciones hidrometeorológicas son favorables para la ocurrencia de un fenómeno natural y pueden aumentar el riesgo según los pronósticos. Por sus características, este nivel está encaminado a informar.

CONDICIONES NORMALES Indica que no existe ninguna clase de alerta para la región o zona mencionada.

YOLANDA GONZÁLEZ H. | Directora General

MERY E. FERNÁNDEZ P. | Jefe Oficina del Servicio de Pronósticos y Alertas

Profesionales de Turno:

Alexander VILLAMIZAR, Viviana C. CHIVATÁ, María I. CUBILLOS y Daniel USECHE.

<http://www.ideam.gov.co>

Correos electrónicos: servicio@ideam.gov.co, alertas@ideam.gov.co

Calle 25D # 96B – 70, Piso 3. Bogotá, D.C., Colombia.

Teléfono: 3075625 Ext. 1334–1336.

Síguenos en:

